

H hydrop systems

Quick Start Guide

Verstehe deinen Wasserverbrauch mit dem hydrometer!



1

Lade dir die hydrop App auf dein Handy



2

Erstelle dir ein Konto in der hydrop App



3

Du brauchst:

- WLAN-Passwort
- hydrometer
- Ladestecker und -kabel
- Handy und dann ab in den Keller



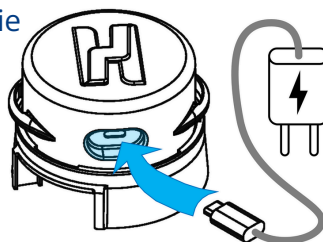
4

Füge dein hydrometer als neues Gerät in der App hinzu und folge den Anweisungen in der App.



5

Stecke das Ladegerät in die Steckdose und den USB-C-Anschluss ins hydrometer



6

Es wird ein QR-Code generiert. Stelle dein hydrometer auf das Display, um ihn zu scannen.



7

Das hydrometer wählt sich nun in dein WLAN ein. Das kann 1-2 min dauern.

Rotes Leuchten: bitte prüfe, ob die Zugangsdaten für dein WLAN korrekt sind.

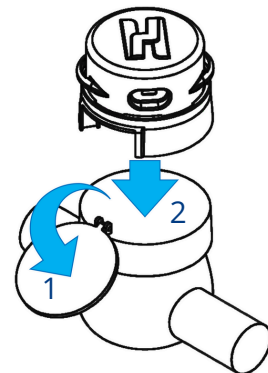


8

Aktualisiere die App. Du siehst das Gerät nicht? Probiere es bitte erneut.

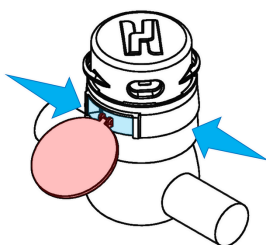
9

Stelle das hydrometer nun mittig auf deinen Wasserzähler. Wenn vorhanden, den Deckel bitte vorher öffnen.



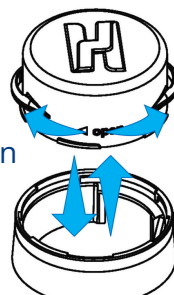
10

Ist der Deckel im Weg, den Schaumstoff im Gehäuse mit dem Scharnier ausrichten.



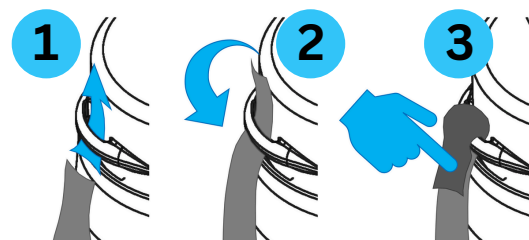
11

Keinen Platz für das Stromkabel? Du kannst das Oberteil des hydrometers abdrehen und gedreht wieder anbringen, sodass du genug Platz hast.



12

Befestige zuletzt das hydrometer mit dem Klettband.



Vision

65 % des aufbereiteten Trinkwassers wird im Haushalt verwendet – gleichzeitig ist der Wasserverbrauch eine Blackbox.

Unsere Vision: Ein bewusster Gebrauch von Wasser überall in der Welt



Effizienz des Wasserverbrauchs im Haushalt optimieren



Reduzierung von Abfall durch Langlebigkeit und nachhaltige Produktionsverfahren




Aufklärung zu Klimaauswirkungen unseres Trinkwassergebrauchs

Support

Etwas klappt nicht wie gewünscht?


 support@hydrop-systems.com

 +49 151 29463941
erreichbar werktags 15-17 Uhr

Technische Daten

Bezeichnung: siehe Aufkleber
Versorgungsspannung: 5 V DC, 1 A
WiFi-Frequenz (WLAN): 2.4 GHz & 5 GHz
Anschlüsse: USB-C-Buchse
Abmessungen (in cm): 8,5 x 8,5 x 6
Gewicht (in g): 120
Schutzklasse: IP63
Betriebstemperatur: -10°C bis +35°C
Lagertemperatur: -20°C bis +60°C

Informationen

 Hinweise zur Betriebsanleitung: Vor dem Einschalten des hydrometers, nachfolgend Gerät, muss diese Betriebsanleitung vollständig gelesen werden. Ein Nichtbeachten der Sicherheitshinweise kann zu einer Beschädigung des Gerätes führen.

Die Gewährleistung (Mängelhaftung) bestimmt sich vorbehaltlich folgender Regelungen nach gesetzlichen Vorschriften. Beim Kauf von Endgeräten verjähren diese grundsätzlich nach zwei Jahren.

Erlöschen der Garantie: Bei Änderungen an der Hardware (z. B. der Elektronik), Aufspielen nicht zulässiger Firmware (z. B. von Drittanbietern) oder nicht bestimmungsgemäßer Verwendung (siehe unten) erlischt die Garantie des Gerätes.

Haftungsausschluss: Dieses Gerät unterstützt dich mittels diverser Alarmfunktionen dabei, erhöhten Wasserverbrauch rechtzeitig zu erkennen und ggf. Wasserschäden zu vermeiden. Trotzdem kann es in Ausnahmefällen (z. B. wenn die Anlaufschwelle deines vorhandenen Wasserzählers nicht überschritten wird) passieren, dass ein Alarm nicht oder nicht rechtzeitig ausgelöst wird. Für entsprechende Folgen haftet der Hersteller des Gerätes nicht.

Konformitätserklärung: Dieses Produkt entspricht in Konstruktion und Betriebsverhalten den europäischen Richtlinien sowie den ergänzenden nationalen Anforderungen. Die Konformität wurde mit der CE-Kennzeichnung auf dem Gerät nachgewiesen. Du kannst die Konformitätserklärung des Produkts bei uns anfordern.

Sicherheitshinweise



Bestimmungsgemäße Verwendung: Das Gerät ist für das Aufsetzen auf einen Hauswasserzähler bestimmt. Eine Liste der kompatiblen Wasserzähler findest du auf unserer offiziellen Webseite <https://hydrop-systems.com/kompatibel/>. Für die Spannungsversorgung darf nur ein 5V-Netzteil verwendet werden.

Vorhersehbarer Fehlgebrauch: Alle Anwendungen, die nicht unter dem aufgeführten Abschnitt (Bestimmungsgemäße Verwendung) aufgeführt sind, gelten als nicht bestimmungsgemäß und sind nicht zulässig.

Fehlerhafte Spannungsversorgung: Die Verwendung von ungeeigneten Netzteilen kann zu Fehlfunktionen und/oder einer Beschädigung des Gerätes führen und im schlimmsten Fall Brandgefahr verursachen. Gerät und Netzteil nicht in Betrieb nehmen, wenn diese defekt sind oder sichtbare Schäden aufweisen.

Wasser/Schmutz: Eindringen von Wasser und/oder Schmutz in das Gerätegehäuse kann zu einer Beschädigung des Gerätes führen. Schütze das Gerät vor Nässe und Schmutz.

Überspannung: Da das Gerät in der Regel dauerhaft an die Stromversorgung angeschlossen ist, wird für den Betrieb des Netztesiles eine Steckdose mit Überspannungsschutz empfohlen (Schutz vor Überspannung, z. B. durch Blitzschlag).

Wartung & Entsorgung



Wartung: Das Gerät ist wartungsfrei. Zur Außenreinigung des Geräte-Gehäuses kannst du ein weiches, trockenes und antistatisches Tuch verwenden. Reinige das Gerät nie unter fließendem Wasser! Verwende keine Reinigungs- und Lösungsmittel. Öffne das Gehäuse des Geräts nicht.



Entsorgung: Elektrische Geräte sind entsprechend der Richtlinie für Elektro- und Elektronik-Altgeräte über die örtlichen Sammelstellen für Elektronik-Altgeräte zu entsorgen. Entsorge auf keinen Fall Teile im Hausmüll!

Hier findest du die aktuellste Version der Bedienungsanleitung und unser Installationsvideo

